

BMI FLOOR 04

Hydroizolační vrstva z jednoho asfaltového pásu

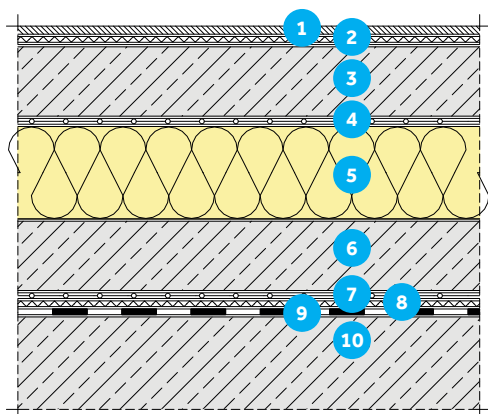
Obvyklé použití: obytné domy, administrativní budovy, průmyslové budovy

Způsob stabilizace: volná pokládka

Hydrofyzikální namáhání: zemní vlhkost

SKLADBA PODLAHY

Číslo	Funkce	Materiál	Tloušťka (mm)	Popis
1	pochůzná vrstva	-	-	podlahová krytina
2	tlumící / stabilizační / přípravná vrstva	-	-	tlumící, stabilizační či přípravná vrstva dle typu krytiny
3	roznášecí vrstva	silikátová vrstva	-	betonová mazanina, vyztužená
4	separační vrstva	PE fólie	0,2	PE fólie
5	tepelněizolační vrstva	rovné desky EPS	-	rovné desky z pěnového polystyrenu
6	ochranná vrstva	silikátová vrstva	50	betonová mazanina
7	separační vrstva	PE fólie	0,2	PE fólie
8	ochranná vrstva	geotextilie	-	geotextilie z polypropylenu 500 g/m ²
9	hydroizolační vrstva	TERANAP 431 TP	4,0	podkladní pás z SBS modifikovaného asfaltu, nosná vložka z polyesterové rohože, protiradonová izolace
10	nosná vrstva	silikátová vrstva	-	monolitická železobetonová konstrukce



POZNÁMKY

Składba podlahy nad hydroizolační vrstvou je pouze orientační, přesnou skladbu určí projektant dle typu stavby, požadavků na ochranu hydroizolační vrstvy a způsobu využití interiéru.

Vrstvy 6 - 8 slouží jako zvýšená ochrana hydroizolační vrstvy, v případě potřeby lze tyto vrstvy ze skladby podlahy vypustit.