

BMI FLOOR 02

Hydroizolační vrstva ze dvou asfaltových pásů

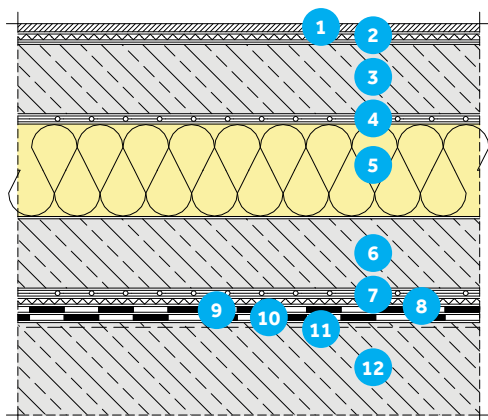
Obvyklé použití: rodinné domy, obytné domy, administrativní budovy

Způsob stabilizace: natavení

Hydrofyzikální namáhání: zemní vlhkost

SKLADBA PODLAHY

Číslo	Funkce	Materiál	Tloušťka (mm)	Popis
1	pochůzná vrstva	-	-	podlahová krytina
2	tlumící / stabilizační / přípravná vrstva	-	-	tlumící, stabilizační či přípravná vrstva dle typu krytiny
3	roznášecí vrstva	silikátová vrstva	-	betonová mazanina, vyztužená
4	separační vrstva	PE fólie	0,2	PE fólie
5	tepelněizolační vrstva	rovné desky EPS	-	rovné desky z pěnového polystyrenu
6	ochranná vrstva	silikátová vrstva	50	betonová mazanina
7	separační vrstva	PE fólie	0,2	PE fólie
8	ochranná vrstva	geotextilie	-	geotextilie z polypropylenu 500 g/m ²
9	hydroizolační vrstva	VEDASPRINT mineral	4,0	podkladní pás z SBS modifikovaného asfaltu, nosná vložka z polyesterové rohože, ohyb za studena -25 °C, protiradonová izolace
10	hydroizolační vrstva	VEDATECT PYE G200 S4 mineral	4,0	podkladní pás z SBS modifikovaného asfaltu, nosná vložka ze skleněné tkaniny, ohyb za studena -25 °C, protiradonová izolace
11	přípravná vrstva	SIPLAST PRIMER	-	rychleschnoucí penetračně adhezivní nátěr na bázi xylenu, orientační spotřeba 0,3 l/m ²
12	nosná vrstva	silikátová vrstva	-	monolitická železobetonová konstrukce



POZNÁMKY

Skladba podlahy nad hydroizolační vrstvou je pouze orientační, přesnou skladbu určí projektant dle typu stavby, požadavků na ochranu hydroizolační vrstvy a způsobu využití interiéru.

Vrstvy 6 - 8 slouží jako zvýšená ochrana hydroizolační vrstvy, v případě potřeby lze tyto vrstvy ze skladby podlahy vypustit.