

BMI ROOF 33

Jednoplášťová plochá střecha, hydroizolační vrstva z TPO fólie, tepelná izolace z minerální vlny, TPZ

Obvyklé použití: průmyslové a skladovací haly

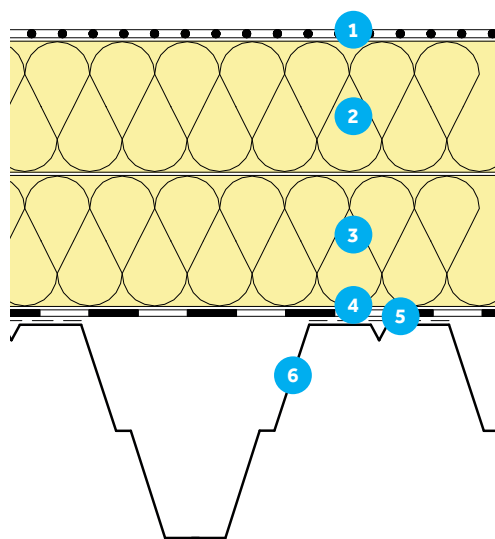
Způsob stabilizace: mechanické kotvení

SKLADBA STŘEŠNÍHO PLÁŠTĚ

Číslo	Funkce	Materiál	Tloušťka (mm)	Popis
1	hydroizolační vrstva	EVERGUARD TPO	1,5 - 2,0	fólie na bázi flexibilních polyolefinů (TPO), speciální nosná vložka z polyesterové tkaniny, pro stabilizaci mechanickým kotvením, UV stabilní, kotvena a
2	tepelněizolační vrstva	rovné desky z minerální vlny 70 kPa	120 (80)	rovné desky z minerální vlny
3	tepelněizolační vrstva	rovné desky z minerální vlny 50 kPa	140 (100)	rovné desky z minerální vlny
4	parotěsnicí a vzduchotěsnicí vrstva	VEDAGARD FR	0,4	samolepící pás z SBS modifikovaného asfaltu, kombinovaná hliníková nosná vložka
5	ošetřující vrstva	SIPLAST PRIMER	-	rychleschnoucí penetračně adhezni nátěr na bázi xylenů, pouze horní vlny, orientační spotřeba 0,15 l/m ² , poznámka: u trapézových plechů s povrchovou úpravou se přípravná vrstva neprovádí
6	nosná a spádová vrstva	trapézový plech	0,75	trapézový plech

DOPLŇKOVÉ MATERIÁLY

Číslo	Funkce	Materiál	Tloušťka (mm)	Popis
a	kotevní prvky	plastové teleskopické hmoždinky a šrouby do TPZ plechu	-	kotevní prvky s korozní odolností 12 Kesternich cyklů a s přerušeným tepelným mostem



TEPELNĚ TECHNICKÉ PARAMETRY SKLADBY DLE ČSN 73 0540-2

Doporučená hodnota U: celková průměrná tloušťka tepelné izolace min. 260 mm

Požadovaná hodnota U: celková průměrná tloušťka tepelné izolace min. 180 mm

POŽÁRNÍ VLASTNOSTI SKLADBY

Požární klasifikace: B_{ROOF}(t1) pro sklon střešního pláště do 20°

POZNÁMKY

Doporučený minimální sklon střešního pláště 3%, v případě sklonu větších než 5° (8,7 %) kontaktujte technické oddělení Icopal Vedag CZ.

Okrajové podmínky tepelně technického výpočtu: interiér 20 °C a R.V. 50 % a 4. vlhkostní třída, exteriér -17 °C a R.V. 84 %.

Kotvení hydroizolační vrstvy provádět dle kotevního plánu zpracovaného v souladu s ČSN EN 1991-1-4, samostatnou stabilizaci tepelné izolace provádět min. 2 kotvami / m².

Tloušťka tepelněizolační vrstvy je navržena na doporučenou hodnotu součinitele prostupu tepla, tloušťka tepelněizolační vrstvy v závorce je navržena na požadovanou hodnotu součinitele prostupu tepla pro plochou střechu dle ČSN 73 0540.

V případě pasivních domů kontaktujte technické oddělení Icopal Vedag CZ.