

BMI ROOF 29

Terasa, hydroizolační vrstva ze dvou asfaltových pásů, tepelná izolace z EPS, silikát

Obvyklé použití: rodinné domy, obytné domy, administrativní budovy

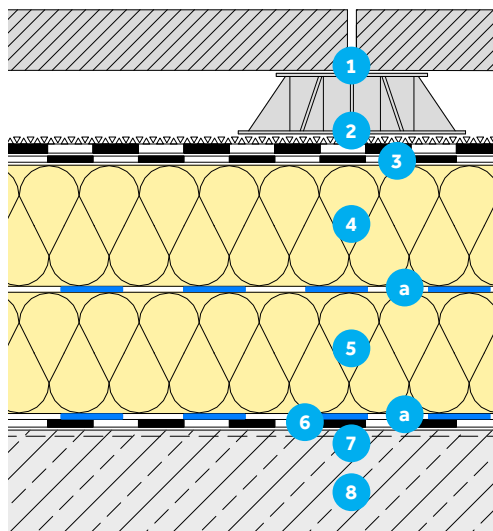
Způsob stabilizace: lepení

SKLADBA STŘEŠNÍHO PLÁŠTĚ

Číslo	Funkce	Materiál	Tloušťka (mm)	Popis
1	pochůzná vrstva	dlaždice na systémových podložkách PLOT ZOOM 2	cca 50 + 40	exteriérové betonové dlaždice na systémových rektifikovatelných podložkách PLOT ZOOM 2, pod podložky přířez asfaltového pásu
2	hydroizolační vrstva	EUROFLEX modrozelený	5,2	vrchní pás z SBS modifikovaného asfaltu, nosná vložka z netkané polyesterové rohože, horní povrch břidličný posyp
3	hydroizolační vrstva	ICOLEP L30	3,0	samolepící podkladní pás z SBS modifikovaného asfaltu, spřažená skleněná nosná vložka, samolepící na spodním povrchu, samolepící podélný spoj
4	tepelněizolační a spádová vrstva	spádové desky EPS 150	Ø120 (Ø80)	spádové desky z pěnového polystyrenu, lepeny a
5	tepelněizolační vrstva	rovné desky EPS 150	120 (80)	rovné desky z pěnového polystyrenu, lepeny a
6	parotěsnicí a vzduchotěsnicí vrstva	VEDAGARD RADON AL-V4E	4,0	pás z SBS modifikovaného asfaltu, kombinovaná nosná vložka z hliníku a skleněné rohože
7	ošetřující vrstva	ICOPAL VEDAG penetrační nátěr	-	penetrační nátěr na bázi rozpouštědel, orientační spotřeba 0,3 l/m ²
8	nosná vrstva	silikátová vrstva	-	monolitická železobetonová konstrukce

DOPLŇKOVÉ MATERIÁLY

Číslo	Funkce	Materiál	Tloušťka (mm)	Popis
a	lepidlo	VEDAFOAM mini	-	PU lepicí pěna, orientační spotřeba 75 ml/m ² pro lepení jedné vrstvy



TEPELNĚ TECHNICKÉ PARAMETRY SKLADBY DLE ČSN 73 0540-2

Doporučená hodnota U: celková průměrná tloušťka tepelné izolace min. 240 mm

Požadovaná hodnota U: celková průměrná tloušťka tepelné izolace min. 160 mm

POZNÁMKY

Bez dalších opatření pro budovy v výšce střešního pláště do 25 m umístěné ve větrných oblastech I a II.

Doporučený minimální sklon střešního pláště 3%, v případě sklonu větších než 5° (8,7 %) kontaktujte technické oddělení.

Okrajové podmínky tepelně technického výpočtu: interiér 20 °C a R.V. 50 % a 4. vlhkostní třída, exteriér -17 °C a R.V. 84 %.

Tloušťka tepelněizolační vrstvy je navržena na doporučenou hodnotu součinitele prostupu tepla, tloušťka tepelněizolační vrstvy v závorce je navržena na požadovanou hodnotu součinitele prostupu tepla pro plochou střechu dle ČSN 73 0540.

V případě pasivních domů kontaktujte technické oddělení BMI.