

BMI ROOF 24

Jednoplášťová plochá střecha, hydroizolační vrstva ze dvou asfaltových pásů, bez tepelné izolace, silikát

Obvyklé použití: rodinné domy, obytné domy, administrativní budovy

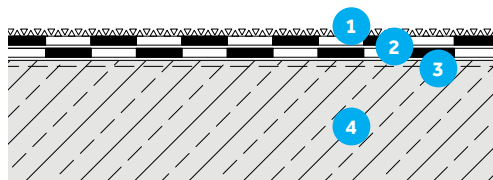
Způsob stabilizace: natavení

SKLADBA STŘEŠNÍHO PLÁŠTĚ

Číslo	Funkce	Materiál	Tloušťka (mm)	Popis
1	hydroizolační vrstva	EUROFLEX modrozelený	5,2	vrchní pás z SBS modifikovaného asfaltu, nosná vložka z netkané polyesterové rohože, horní povrch břidličný posyp
2	hydroizolační vrstva	VEDATECT PYE G200 S4 mineral	4,0	podkladní pás z SBS modifikovaného asfaltu, nosná vložka ze skleněné tkaniny
3	přípravná vrstva	BMI Vedag asfaltový penetrační nátěr	-	penetrační nátěr na bázi rozpouštědel, orientační spotřeba 0,3 l/m ²
4	nosná vrstva	silikátová vrstva	-	monolitická železobetonová konstrukce

DOPLŇKOVÉ MATERIÁLY

Číslo	Funkce	Materiál	Tloušťka (mm)	Popis
-	-	-	-	-



TEPELNĚ TECHNICKÉ PARAMETRY SKLADBY DLE ČSN 73 0540-2

Doporučená hodnota U: -

Požadovaná hodnota U: -

POZNÁMKY

Doporučený minimální sklon střešního pláště 3%, v případě sklonu větších než 5° (8,7%) kontaktujte technické oddělení společnosti BMI, divize plochých střech a hydroizolací.