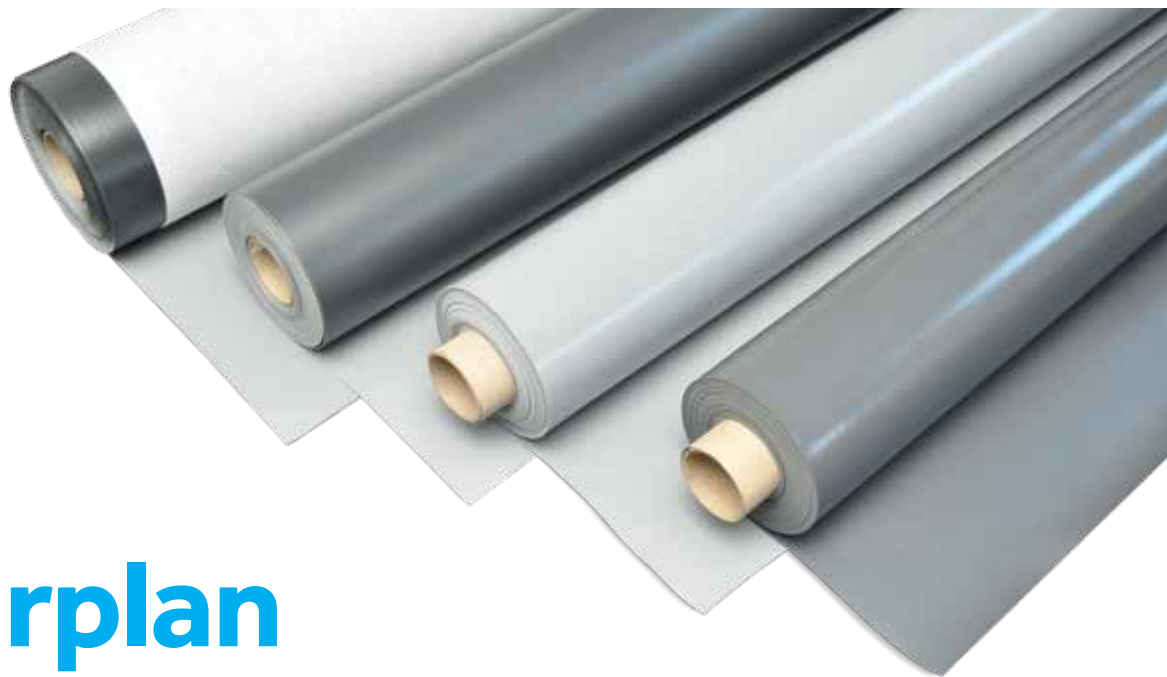




Kvalita a dlouhodobá životnost

Lehké
Spolehlivé
S univerzálním
použitím
Hospodárné



Monarplan

Střešní systémy

s prověřenou kvalitou

BMI Icopal má již více než 50 let zkušeností s výrobou fólií pro střechy všech typů a tvarů. Střešní systémy Monarplan jsou vhodné pro stavby soukromé, komerční i veřejné. Střešní systémy Monarplan nabízejí flexibilní řešení s nízkou hmotností a prověřenou dlouhou životností.

Fólie na bázi měkčeného PVC (polyvinylchloridu) jsou vhodné jako jednovrstvé střešní fólie. Díky excelentním technickým vlastnostem jako například pevnost v tahu, průtažnost či odolnost proti povětrnostním vlivům jsou ideální pro novostavby i rekonstrukce stávajících střech.

Všechny fólie Monarplan® jsou vyztuženy a jsou dostupné ve variantě s nakaširovanou textilií na spodním povrchu a bez textilie. Systémy Monarplan je možné stabilizovat mechanickým kotvením, lepením nebo se volně pokládají a stabilizují přitížující vrstvou.

UNIVERZÁLNÍ POUŽITÍ

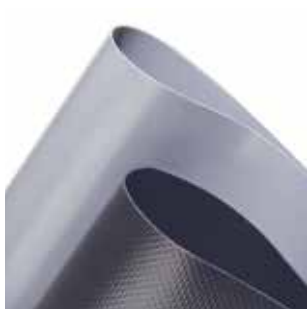
Fólie Monarplan® byly úspěšně použity na široké škále komerčních budov, budov pro bydlení, níže jsou uvedeny některé z mnoha typů:

- školy / univerzity
- nemocnice
- obytné budovy
- výrobní podniky a skladovací haly
- kancelářské budovy
- supermarkety



Folie Monarplan®

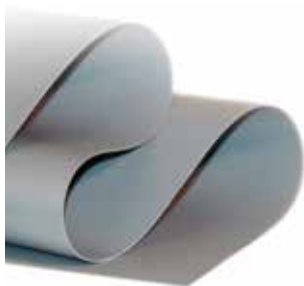
Jednovrstevné střešní fólie Monarplan® na bázi PVC-P jsou díky vynikajícím technickým parametrům jako je například pevnost v tahu, protažení či odolnost proti povětrnostním vlivům vhodné jak pro novostavby, tak pro rekonstrukce stávajících staveb. Všechny fólie Monarplan® jsou vyztuženy nosnými vložkami a jsou dostupné ve variantě s nakaširovanou textilií na spodním povrchu a bez textilie, což umožňuje jejich použití pro všechny typy stabilizací. Díky spolehlivosti a univerzálnosti systémů mají architekti a projektanti neomezenou svobodu při návrhu střechy.



Monarplan® FM

Fólie Monarplan® FM je vyztužena nosnou vložkou z polyesterové tkaniny a je navržena zejména pro systémy stabilizované mechanickým kotvením. Polyesterová tkanina zajišťuje fólii vysokou pevnost v tahu, která je potřebná pro zajištění jistého spojení s kotevními prvky a dlouhodobé odolnosti fólie proti účinkům sání větru. Stabilizace mechanickým kotvením je nákladově efektivní řešení, které je vhodné zejména pro lehké střešní konstrukce.

Tloušťka: 1,2 mm / 1,5 mm / 1,8 mm / 2,0 mm
Šířka: 1,06 m / 1,65 m / 2,12 m
Délka role: 15 m (pro tloušťky 1,5 mm, 1,8 mm, 2,0 mm)
20 m (pro tloušťku 1,2 mm)



Monarplan® G

Fólie Monarplan® G je tvořena skleněnou nosnou vložkou umístěnou mezi dvěma vrstvami extruzně nanášeného PVC. Fólie obsahuje fungicidní aditiva a je speciálně navržena pro použití ve střešních systémech vegetačních střech a v systémech stabilizovaných přitížením. Monarplan® G může představovat vhodné řešení u systémů, kde je potřeba rychle zajistit vodotěsnost.

Tloušťka: 1,5 mm / 1,8 mm / 2,0 mm
Rozměry role: 2,12 x 15 m



Monarplan® GF

Fólie Monarplan® GF je vyztužena skleněnou nosnou vložkou a na spodním líci je opatřena polyesterovou textilií. Ve výrobním závodě nanášená polyesterová textilie umožňuje fólii stabilizovat plnoplošným lepením nebo lepením v pruzích k podkladu pomocí systémových lepidel. Lepený systém může být ideálním řešením pro obloukové střechy, strmé střechy nebo pro střechy s vysokými estetickými požadavky.

Tloušťka: 1,5 mm + PES rohož
Šířka: 1,60 m / 2,12 m
Délka role: 15 m



Vlastnosti a výhody

DLOUHÁ ŽIVOTNOST

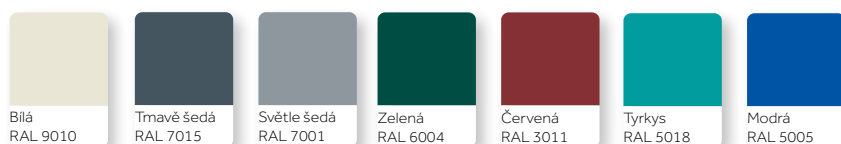
BMI Icopal má již více než 50 let zkušeností s fóliovými produkty, disponuje znalostmi a zkušenostmi pro výrobu fólií té nejvyšší kvality, které nabízejí výjimečný výkon a dlouhou životnost, snížení dopadů na životní prostředí spojených se skládkováním a redukcí výdajů za celou životnost fólie.

ESTETIKA

PVC-P fólie Monarplan® jsou standardně dodávány ve světle šedé a tmavě šedé barvě, které jsou vhodné i do zastavěných oblastí pro pohledové střechy. Produktová řada umožňuje svobodu návrhu výrazných budov všech tvarů, systémy jsou vhodné pro novostavby i pro rekonstrukce stávajících staveb. Pigmenty používané pro probarvení horní PVC fólie zaručují barevnou stálost, UV odolnost a jsou odolné proti stárnutí. Ostatní barvy jsou k dispozici na vyžádání.

Pokud požadujete maximální stálost barvy hydroizolace, jsou fólie Monarplan® k dispozici i v lakované úpravě (LA). Lakovaná úprava navíc prodlužuje životnost výrobku ve skladbě střechy. Střechy s lakovanými fóliemi zajistí dlouhodobou stálobarevnost fólie a přispějí k celkovému výrazu budovy. Kromě lakovaných fólií jsou k dispozici také speciální fólie s reliéfem.

Společně se speciálním příslušenstvím k fóliím Monarplan® lze jednoduše zajistit výrazný vzhled vašeho objektu.



OCHRANA ŽIVOTNÍHO PROSTŘEDÍ

BMI Icopal je jako výrobce odhodlán k integraci ekologicky šetrného chování ve všech oblastech svého podnikání. BMI Icopal se již nyní řídí mnoha ekologickými postupy, svou výrobu řídí a kontroluje prostřednictvím systému řízení výroby ISO 14001.

Jedním s největších přínosů pro životní prostředí spojených s PVC fóliemi je jeho univerzálnost a schopnost opětovného použití odpadu, který je vyprodukován během výrobního procesu. Odpad vzniklý při zařezávání fólií nebo přechody při změnách barev, může být po skončení výroby znovu vrácen do výrobního procesu a zpracován pro výrobu nových fólií nebo pro jiné výrobky na bázi PVC. BMI Icopal je členem sdružení FoofCollect, Evropského sdružení pro sběr a recyklaci střešních krytin z PVC na skončení jejich životnosti.

ZÁRUKY

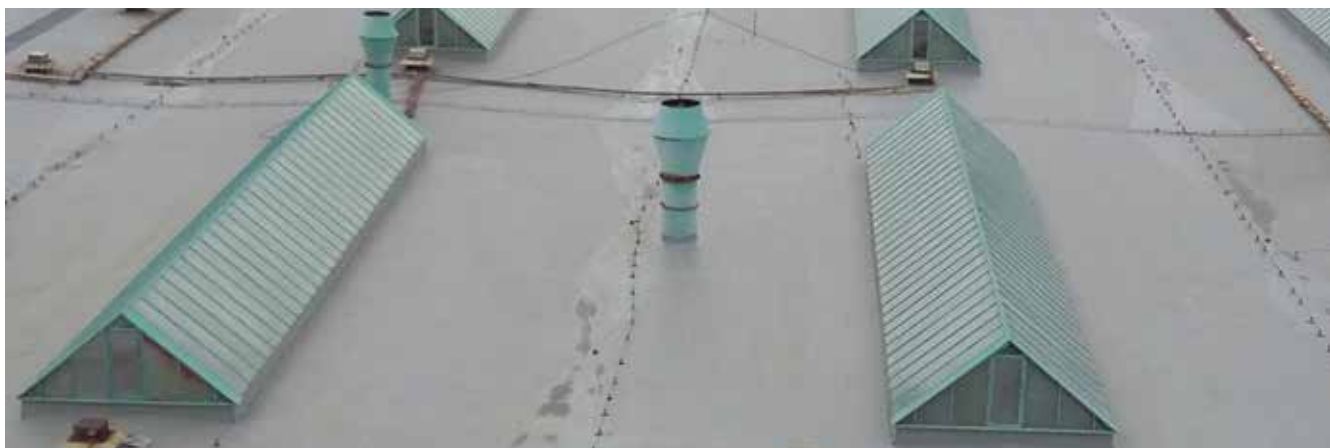
Jaká světová jednička ve výrobě povlakových hydroizolací jsme hrdí na to, že můžeme poskytovat nejkompaktnější záruky na dodané materiály pro ploché střechy.

BEZPEČNÉ SPOJOVÁNÍ

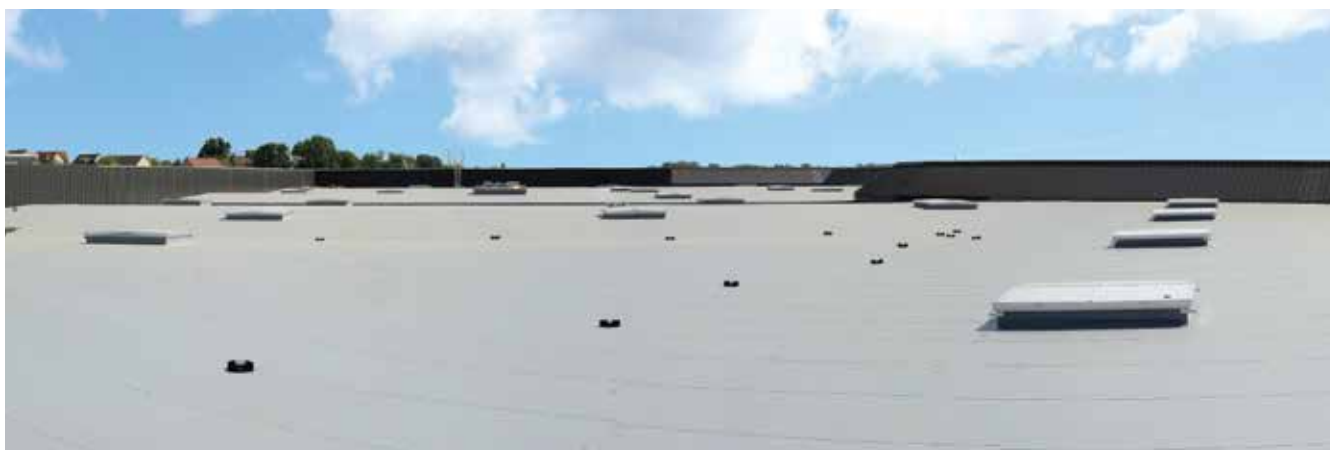
Monarplan® je termoplastická fólie. Díky tomu mohou být přesahy fólií vzájemně homogenně spojovány horkovzdušnými svařovacími přístroji (ručními či automatickými).

Reference Monarplan® po celé Evropě

Fólie Monarplan® byly úspěšně použity na mnoha stavbách po celé Evropě.
Bez ohledu na klimatické podmínky obstály systémy Monarplan ve zkoušce času.



Česká Republika, Svitavy, výrobní hala, 22.000 m²



Francie, Thillois, obchodní centrum, 45.000 m²



Velká Británie, Liverpool, průmyslový objekt, 4.700 m²

Způsob pokládky

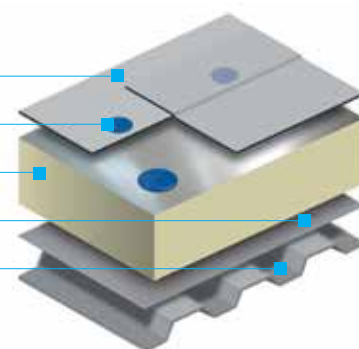
Při dnešních trendech ve stavebnictví se často vyskytují složité konstrukce s vysokými požadavky na tloušťku tepelné izolace. Již ve fázi návrhu je vhodné uvažovat s fóliemi té nejvyšší kvality a výbornými technickými vlastnostmi. Všestrannost fólií Monarplan® zajišťuje úplnou svobodu a jistotu bezpečí při navrhování hydroizolačních systémů střešních pláštů.

SYSTÉM PRO MECHANICKÉ KOTVENÍ

Systémy stabilizované mechanickým kotvením jsou často upřednostňovány u podkladů na bázi dřeva a profilovaných plechů, pokud nejsou překážkou kotevní prvky na spodním povrchu nosné konstrukce. V tomto systému se pro stabilizaci používají kotevní prvky s přerušným tepelným mostem, v roztečích kotevních prvků dle kotevního plánu zpracovaného na konkrétní střešní konstrukci. Tento způsob pokládky je méně závislý na povětrnostních podmínkách při pokládce.

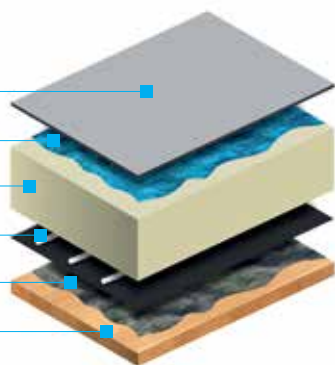
Monarplan® FM

- Kotevní prvek
- Tepelná izolace
- Parotěsnicí a vzduchotěsnicí vrstva
- Nosná konstrukce



Monarplan® GF

- Systémové lepidlo (plnoplošné lepení / lepení v pruzích)
- Tepelná izolace
- Systémové lepidlo
- Parotěsnicí a vzduchotěsnicí vrstva
- Nosná konstrukce



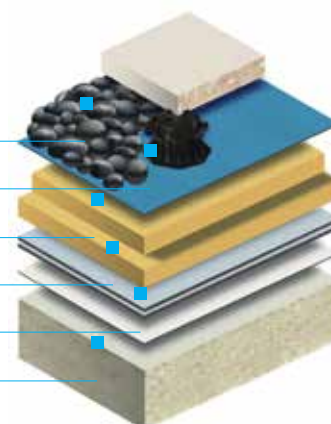
LEPENÝ SYSTÉM

Zcela nebo částečně lepené systémy jsou běžně používány u betonových podkladů, kde je použití mechanického kotvení dosti invazivní a pracné. Lepené systémy jsou závislé na vhodných povětrnostních podmínkách, lze je však je s úspěchem aplikovat i na povrchy se složitou geometrií. U lepených fólií lze dosáhnout vynikající kvality povrchu.

SYSTÉM S OPAČNÝM POŘADÍM VRSTEV (inverzní)

Systémy s opačným pořadím vrstev nabízejí vynikající řešení pro situace, kdy je prioritou pochůznost nebo vytvoření prostoru pro odpočinek. Povrchové úpravy z praného říčního kameniva poskytují maximální ochranu fólie proti poškození, degradaci vlivem UV záření, cyklickému namáhání klimatickými vlivy či požárem.

- Dlažba na podložkách / prané říční kamenivo
- Ochranná a filtrační vrstva
- Tepelná izolace
- Monarplan® G (+ PE fólie)
- Ochranná vrstva
- Nosná betonová konstrukce



PŘITÍŽENÉ STŘECHY S KLASICKÝM POŘADÍM VRSTEV

Fólie Monarplan® G se volně pokládá a horkovzdušně svařuje v přesazích před pokládkou praného říčního kameniva. Tento způsob stabilizace zaručuje odolnost vůči sání větru, umožňuje rychlou pokládku a zároveň zajišťuje ochranu fólie proti mechanickému poškození a proti degradaci vlivem UV záření.

Dlažba na podložkách / prané říční kamenivo

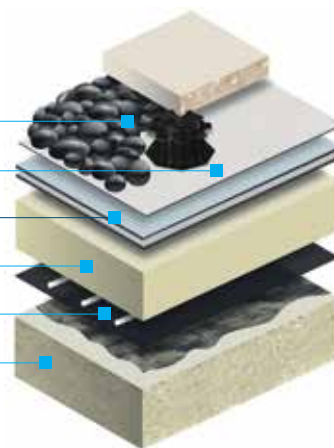
Ochranná vrstva

Monarplan® G (+ PE fólie)

Tepelná izolace

Parotěsnicí vrstva

Nosná betonová konstrukce



Systém BMI Icopal Green Roof

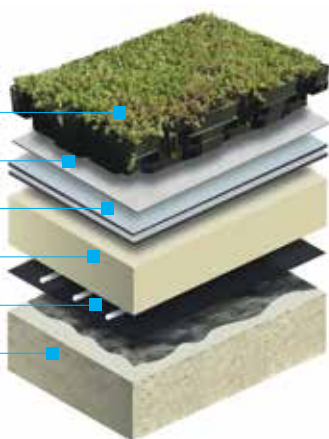
Ochranná vrstva

Monarplan® G (+ PE fólie)

Tepelná izolace

Parotěsnicí vrstva

Nosná betonová konstrukce



VEGETAČNÍ STŘECHY S KLASICKÝM POŘADÍM VRSTEV

Střešní systém BMI Icopal Green Roof představuje další možnost využití střešních systémů Monarplan. Stejně jako u systému přitížených kamenivem zajišťuje vegetační kryt stabilizaci a ochranu střešní fólie. V některých případech je potřeba v rohových a okrajových oblastech zajistit dostatečnou stabilizaci hydroizolační vrstvy proti sání větru pomocí praného říčního kameniva.

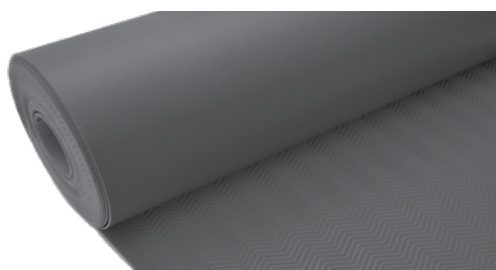
Příslušenství k systémům Monarplan



Prefabrikované tvarovky pro vnitřní a vnější rohy – různé tvary



Stojaté drážky






Monarplan® W



Monarplan® D



-  **Litvínov**
výrobní závod
a prodejní sklad
-  **Praha**
centrála
a výdejní sklad
-  **Olomouc**
výdejní sklad

Region Čechy

Regionální manažer

Lukáš Divíšek 724 050 812

Obchodní zástupci

Jan Píck 602 232 219
 Jiří Ševčík 724 295 025
 Michal Štoviček 724 258 509
 Ing. Pavel Vinohradský 724 258 521

Technická podpora

Ing. Josef Kubát 724 258 508
 Ing. Lukáš Vik 725 712 413
 Ing. Jan Vojtěchovský 724 258 503

Region Morava

Regionální manažer

Bc. Marek Tegze 724 258 522

Obchodní zástupci

Ing. Petr Sadila 724 216 923
 Milan Tisoň 602 429 164

Technická podpora

Ing. Michal Milták 602 502 191
 Ing. Aleš Stráňava 724 258 502

BMI střešní a hydroizolační systémy s.r.o.

Prosek Point
 Prosecká 855/68
 190 00 Praha 9
 T: 266 770 111
 E: info.icopalvedagcz@bmigroup.com

Společnost BMI Group, součást globální průmyslové společnosti Standard Industries, je největším výrobcem střešních systémů a hydroizolací jak pro šikmé, tak i pro ploché střechy. 128 výrobních závodů v Evropě, v části Asie a jižní Afriky přináší více jak 165 let zkušeností. Více než 9500 zaměstnanců vybuodovalo značky jako Braas, Monier, Icopal, Bramac, Cobert, Coverland, Klöber, Monarflex, Redland, Siplast, Vedag, Villas, Wiener a Wolfin. Společnost BMI Group má sídlo v Londýně.

Další informace naleznete na www.bmigroup.com.