

# TERANAP 01

## Jednovrstevný systém, beton

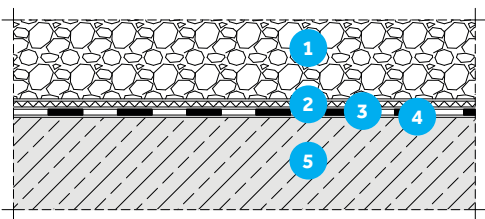
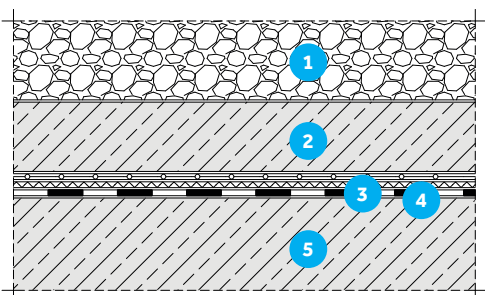
**Obvyklé použití:** systém vodotěsné izolace železničních mostních objektů

**Druh objektu:** mostní objekty přenášející železniční zatížení

**Způsob stabilizace:** volná pokládka

### SKLADBA SYSTÉMU

Číslo	Funkce	Materiál	Tloušťka (mm)	Popis
1	nadložní vrstva	-	-	kolejové lože dle SŽDC S3 Železniční svršek
2	ochranná vrstva	tvrdá ochranná vrstva - beton / měkká ochranná vrstva - geotextilie PPST 800 P	-	betonová deska dle TNŽ 73 6280 / geotextilie o plošné hmotnosti 800 g/m <sup>2</sup> PPST 800 P
3	izolační vrstva	<b>TERANAP 431 TP</b>	4,0	jeden pás z SBS modifikovaného asfaltu
4	přípravná vrstva	-	-	při volném položení žádná, v případě natavování (v místech detailů, na svislých konstrukcích) penetračně adhezni nátěr SIPLAST PRIMER v množství 250 g/m <sup>2</sup> - 350 g/m <sup>2</sup>
5	podkladní vrstva	betonová vrstva	-	beton dle TNŽ 73 6280



### POZNÁMKY

Schválený systém izolace železničních objektů, v systémech SŽDC pod označením SVI/008/2016.