

TERANAP 01

Jednovrstevný systém, beton

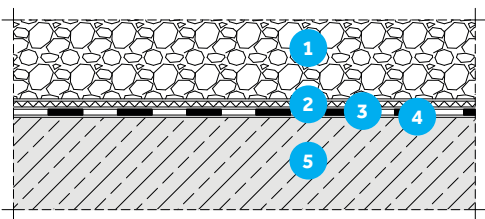
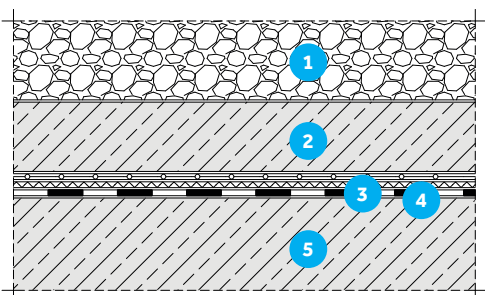
Obvyklé použití: systém vodotěsné izolace železničních mostních objektů

Druh objektu: mostní objekty přenášející železniční zatížení

Způsob stabilizace: volná pokládka

SKLADBA SYSTÉMU

Číslo	Funkce	Materiál	Tloušťka (mm)	Popis
1	nadložní vrstva	-	-	kolejové lože dle SŽDC S3 Železniční svršek
2	ochranná vrstva	tvrdá ochranná vrstva - beton / měkká ochranná vrstva - geotextilie PPST 800 P	-	betonová deska dle TNŽ 73 6280 / geotextilie o plošné hmotnosti 800 g/m ² PPST 800 P
3	izolační vrstva	TERANAP 431 TP	4,0	jeden pás z SBS modifikovaného asfaltu
4	přípravná vrstva	-	-	při volném položení žádná, v případě natavování (v místech detailů, na svislých konstrukcích) penetračně adhezivní nátěr SIPLAST PRIMER v množství 250 g/m ² - 350 g/m ²
5	podkladní vrstva	betonová vrstva	-	beton dle TNŽ 73 6280



POZNÁMKY

Schválený systém izolace železničních objektů, v systémech SŽDC pod označením SVI/008/2016.