

# PARAFOR SOLO 02

## Dvouvrstevný systém, beton, zemní vlhkost, tlaková voda

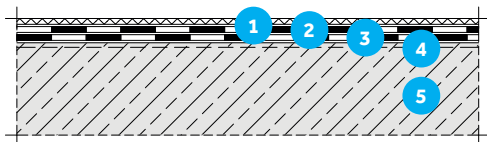
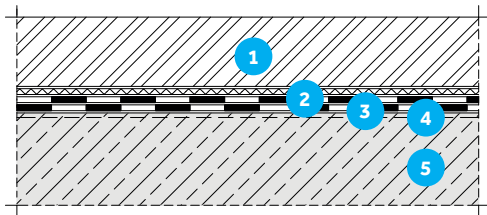
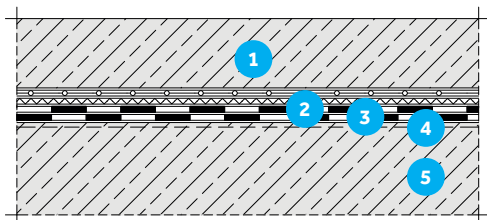
**Obvyklé použití:** systém vodotěsné izolace železničních mostních objektů

**Druh objektu:** mostní objekty nepřenášející železniční zatížení

**Způsob stabilizace:** natavení

### SKLADBA SYSTÉMU

Číslo	Funkce	Materiál	Tloušťka (mm)	Popis
1	ochranná vrstva	tvrdá ochranná vrstva beton / cihelná přízdívka / měkká ochranná vrstva - geotextilie PPST 800 P / XPS	-	betonová deska dle TNŽ 73 6280 / cihelná přízdívka na geotextilii min. 500 g/m <sup>2</sup> / geotextilie o plošné hmotnosti 800 g/m <sup>2</sup> PPST 800 P / XPS tl. 50 mm s ochrannou geotextilií min. 500 g/m <sup>2</sup>
2	izolační vrstva	<b>PARAFOR SOLO S</b>	4,0	pás z SBS modifikovaného asfaltu s polyesterovou nosnou vložkou
3	izolační vrstva	<b>PARAFOR SOLO S</b>	4,0	pás z SBS modifikovaného asfaltu s polyesterovou nosnou vložkou
4	přípravná vrstva	<b>SIPLAST PRIMER / ERGODUR 500 PRO</b>	-	penetračně adhezivní nátěr SIPLAST PRIMER v množství 250 g/m <sup>2</sup> – 350 g/m <sup>2</sup> / penetračně adhezivní nátěr z nízkoviskozní epoxidové pryskyřice ERGODUR 500 PRO v množství 400 g/m <sup>2</sup> při jednom nátěru nebo 1.000 m <sup>2</sup> při dvou nátěrech (doporučení na mladé betony)
5	podkladní vrstva	betonová vrstva	-	beton dle TNŽ 73 6280



### POZNÁMKY

Schválený systém izolace železničních objektů, v systémech SŽDC pod označením SVI/013/2016.