

PARAFOR SOLO 02

Dvouvrstevný systém, beton, zemní vlhkost, tlaková voda

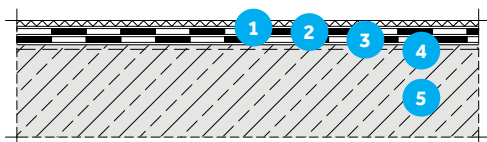
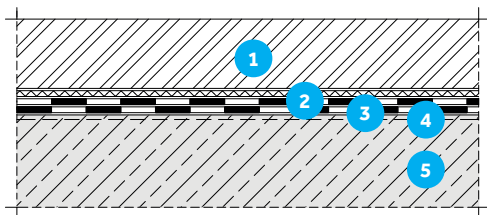
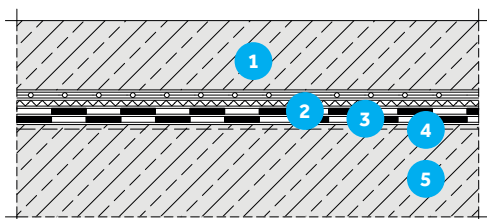
Obvyklé použití: systém vodotěsné izolace železničních mostních objektů

Druh objektu: mostní objekty nepřenášeající železniční zatížení

Způsob stabilizace: natavení

SKLADBA SYSTÉMU

Číslo	Funkce	Materiál	Tloušťka (mm)	Popis
1	ochranná vrstva	tvrdá ochranná vrstva beton / cihelná přízdívka / měkká ochranná vrstva - geotextilie PPST 800 P / XPS	-	betonová deska dle TNŽ 73 6280 / cihelná přízdívka na geotextilii min. 500 g/m ² / geotextilie o plošné hmotnosti 800 g/m ² PPST 800 P / XPS tl. 50 mm s ochrannou geotextilií min. 500 g/m ²
2	izolační vrstva	PARAFOR SOLO S	4,0	pás z SBS modifikovaného asfaltu s polyesterovou nosnou vložkou
3	izolační vrstva	PARAFOR SOLO S	4,0	pás z SBS modifikovaného asfaltu s polyesterovou nosnou vložkou
4	přípravná vrstva	SIPLAST PRIMER / ERGODUR 500 PRO	-	penetračně adhezivní nátěr SIPLAST PRIMER v množství 250 g/m ² – 350 g/m ² / penetračně adhezivní nátěr z nízkoviskozní epoxidové pryskyřice ERGODUR 500 PRO v množství 400 g/m ² při jednom nátěru nebo 1.000 m ² při dvou nátěrech (doporučení na mladé betony)
5	podkladní vrstva	betonová vrstva	-	beton dle TNŽ 73 6280



POZNÁMKY

Schválený systém izolace železničních objektů, v systémech SŽDC pod označením SVI/013/2016.