

# PARAFOR SOLO 01

## Jednovrstevný systém, beton, zemní vlhkost

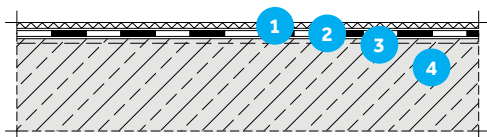
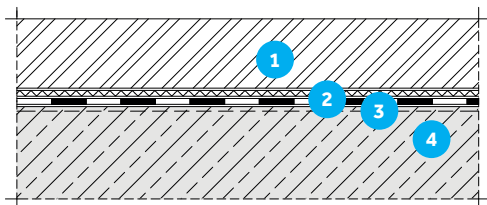
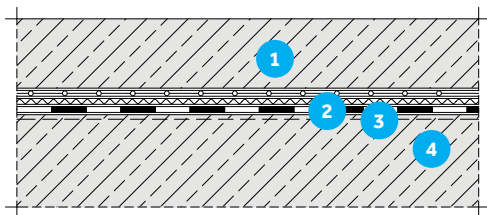
**Obvyklé použití:** systém vodotěsné izolace železničních mostních objektů

**Druh objektu:** mostní objekty nepřenašející železniční zatížení

**Způsob stabilizace:** natavení

### SKLADBA SYSTÉMU

| Číslo | Funkce           | Materiál   | Tloušťka (mm) | Popis  |
|-------|------------------|--|---------------|--|
| 1     | ochranná vrstva  | tvrdá ochranná vrstva<br>beton / cihelná přízdívka /<br>měkká ochranná vrstva<br>- geotextilie<br>PPST 800 P / XPS | -             | betonová deska dle TNŽ 73 6280 / cihelná přízdívka na geotextilii 500 g/m <sup>2</sup> /<br>geotextilie o plošné hmotnosti 800 g/m <sup>2</sup> PPST 800 P / XPS   |
| 2     | izolační vrstva  | <b>PARAFOR SOLO S</b>  | 4,0           | pás z SBS modifikovaného asfaltu s polyesterovou nosnou vložkou  |
| 3     | přípravná vrstva | <b>SIPLAST PRIMER /<br/>ERGODUR 500 PRO</b>  | -             | penetračně adhezni nátěr SIPLAST PRIMER v množství 250 g/m <sup>2</sup> – 350 g/m <sup>2</sup> /<br>penetračně adhezni nátěr z nízkoviskozní epoxidové pryskyřice<br>ERGODUR 500 PRO v množství 400 g/m <sup>2</sup> při jednom nátěru nebo 1.000 m <sup>2</sup> při<br>dvou nátěrech (doporučení na mladé betony) |
| 4     | podkladní vrstva | betonová vrstva  | -             | beton dle TNŽ 73 6280  |



### POZNÁMKY

Schválený systém izolace železničních objektů, v systémech SŽDC pod označením SVI/012/2016.