

# MISTRAL 02

## Dvouvrstevný systém, beton

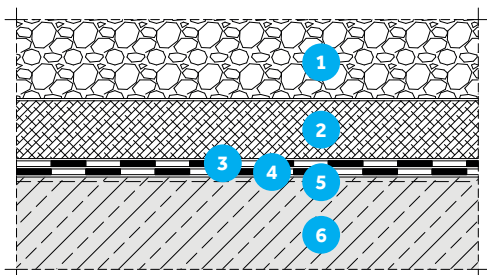
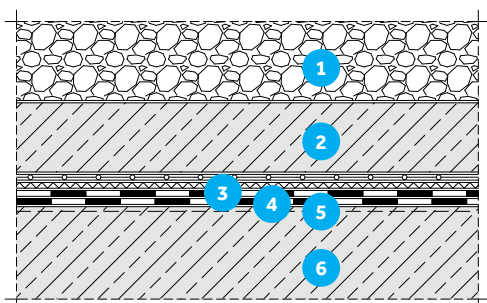
**Obvyklé použití:** systém vodotěsné izolace železničních mostních objektů

**Druh objektu:** mostní objekty přenášející železniční zatížení

**Způsob stabilizace:** natavení

### SKLADBA SYSTÉMU

Číslo	Funkce	Materiál	Tloušťka (mm)	Popis
1	nadložní vrstva	-	-	kolejové lože dle SŽDC S3 Železniční svršek
2	ochranná vrstva	tvrdá ochranná vrstva beton/MA/AC	-	betonová deska dle TNŽ 73 6280 / litý asfalt (MA 16, MA 11), min. tl. 35 mm dle TNŽ 73 6280 / asfaltobeton (AC), zrnitost do 11 mm, min. tl. 35 mm dle TNŽ 73 6280
3	izolační vrstva	<b>MISTRAL C</b>	4,0	pás z SBS modifikovaného asfaltu s polyesterovou nosnou vložkou a jemnozrnným posypem
4	izolační vrstva	<b>MISTRAL C</b>	4,0	pás z SBS modifikovaného asfaltu s polyesterovou nosnou vložkou a jemnozrnným posypem
5	přípravná vrstva	<b>SIPLAST PRIMER / ERGODUR 500 PRO</b>	-	penetračně adhezni nátěr SIPLAST PRIMER v množství 250 g/m <sup>2</sup> – 350 g/m <sup>2</sup> / penetračně adhezni nátěr z nízkoviskozní epoxidové pryskyřice ERGODUR 500 PRO v množství 400 g/m <sup>2</sup> při jednom nátěru nebo 1.000 m <sup>2</sup> při dvou nátěrech (doporučení na mladé betony)
6	podkladní vrstva	betonová vrstva	-	beton dle TNŽ 73 6280



### POZNÁMKY

Schválený systém izolace železničních objektů, v systémech SŽDC pod označením SVI/010/2016.