

Technický list

EUROFLEX SOLO

modrozelený



Pás z SBS modifikovaného asfaltu pro jednovrstevné hydroizolační systémy

VÝROBCE

Sídlo:

BMI střešní a hydroizolační systémy s.r.o.
Prosecká 855/68
190 00 Praha 9

Výrobní závod:

BMI střešní a hydroizolační systémy s.r.o.
Záluží 1
436 70 Litvínov

POPIS VÝROBKU

Horní povrch

břidličný posyp: modrozelený
podélný přesah 120 mm krytý separační spalnou fólií

Horní asfaltová směs

SBS modifikovaná asfaltová směs

Nosná vložka

kombinovaná (polyesterová a skleněná)

Spodní asfaltová směs

SBS modifikovaná asfaltová směs

Spodní povrch

separační spalná fólie

OBLAST POUŽITÍ

Používá se jako kotvený asfaltový pás pro jednovrstevné hydroizolační systémy střeš ve spádech $\geq 2\%$. Jako podklad mohou být tepelně izolační desky z polystyrenu, minerálních vláken, PUR/PIR nebo stávající asfaltové střešní hydroizolační souvrství.

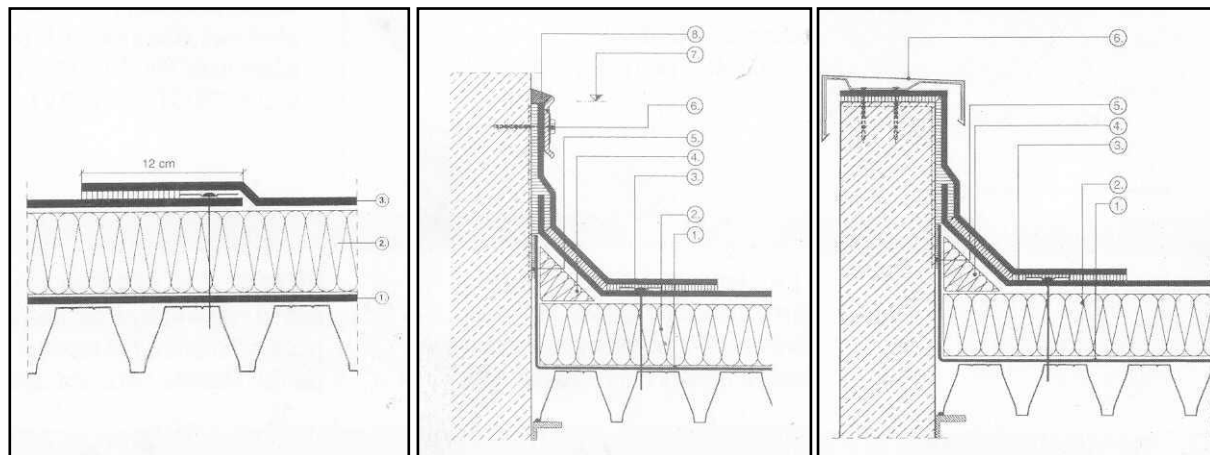
Pás je vhodný pro nové střešní pláště i pro rekonstrukce stávajících střešních pláštů.

HLAVNÍ PŘEDNOSTI VÝROBKU

- Odolný vůči natržení
- Vysoká průtažnost a pevnost v tahu
- Racionální pokládka díky šířce pásu 1,00 m nebo 1,08 m a délce 7,5 m
- Ohebnost za nízkých teplot $-25\text{ }^{\circ}\text{C}$

ZPŮSOB POKLÁDKY

Pokládá se volně s podélnými i čelními přesahy širokými 12 cm a na okrajích se mechanicky fixuje kotvami odolnými vůči kročejovému zatížení. Napojení v podélných i čelních švech se plnoplošně svaří (pomocí švového hořáku nebo horkovzdušně) v šířce 8 cm. V místě T-styku se provede šikmé seříznutí rohu 2. pásu na šířku přesahu, které se následně při natavování vyrovná a vyhladí ručním hořákem.



LEGENDA

1. VEDAGARD Multi SK
2. Tepelná izolace
3. EUROFLEX SOLO modrozelený
4. Náběhový klín
5. Zavětrované napojení parotěsné zábrany
6. Mechanicky kotvená ukončovací lišta VEDAFIX / oplechování atiky
7. Ukončení min. 15 cm nad povrchem hydroizolace
8. Zatmelení trvale pružným asfaltovým tmelem

SKLADOVÁNÍ

Skladuje se ve svislé poloze, pod přístřeškem, mimo zdroje tepla. V chladných ročních obdobích se role dopravují na staveniště ze zatepleného meziskladu až bezprostředně před zpracováním. Výrobce doporučuje zpracovávat dodané hydroizolační materiály do 90 dnů od data expedice. Prodávající neručí za vady vzniklé dlouhým nebo neodborným skladováním, popřípadě zpracováním materiálu v rozporu s návody a pokyny výrobce.

ZPRACOVÁNÍ ODPADU

Zbytky nezpracovaných rolí a pásy po skončení životnosti je nutno předat oprávněné osobě k likvidaci odpadu dle zákona č. 185/2001 Sb. Jedná se o odpad č. 170302 – Asfaltové směsi neuvedené pod č. 170301.

ZÁRUKA

Výrobce poskytuje prodlouženou záruku na hydroizolační funkci asfaltových pásů při dodržení záručních podmínek. Více informací naleznete v záručních podmínkách společnosti BMI střešní a hydroizolační systémy s.r.o.

TECHNICKÉ PARAMETRY

Vlastnosti dle ČSN EN 13707	Zkušební postup	Jednotka	Výsledek
Zjevné vady	ČSN EN 1850 - 1	-	bez zjevných vad
Délka	ČSN EN 1848 - 1	m	≥ 7,5
Šířka	ČSN EN 1848 - 1	m	≥ 1,00 nebo 1,08
Přímost	ČSN EN 1848 - 1	mm/10m	≤ 20 splněno
Tloušťka	ČSN EN 1849 - 1	mm	4,6 ± 0,2
Vodotěsnost	ČSN EN 1928	kPa	≥ 100
Vodotěsnost po protažení při nízké teplotě	ČSN EN 13897	%	10
Reakce na oheň	ČSN EN 13501-1	-	třída E
Propustnost vodní páry	ČSN EN 1931	-	μ = 20.000
Tahové vlastnosti: Největší tahová síla podélná/příčná	ČSN EN 12311-1	N/50 mm	1000/800 ± 200
Tahové vlastnosti: Protažení podélné/příčné	ČSN EN 12311-1	%	40/40 ± 5
Odolnost proti statickému zatížení	ČSN EN 12730	kg	20
Odolnost proti nárazu (metoda A)	ČSN EN 12691	mm	1000
Odolnost proti protrhávání (dřík hřebíku) podélná/příčná	ČSN EN 12310-1	N	285/340 ± 50
Rozměrová stálost	ČSN EN 1107 - 1	%	≤ 0,3
Ohebnost za nízkých teplot	ČSN EN 1109	°C	≤ -25
Odolnost proti stékání při zvýšené teplotě	ČSN EN 1110	°C	≥ +100
Vliv umělého stárnutí na ohebnost	ČSN EN 1296 ČSN EN 1109	°C	- 15 (-10,+0)
Vliv umělého stárnutí na odolnost proti stékání	ČSN EN 1296 ČSN EN 1110	°C	+95 (-0,+5)
Přilnavost posypu	ČSN EN 12039	%	30 (-30,0)
Číselné hodnoty, jsou nominální hodnoty, které podléhají statistickým kolísáním. Technické změny jsou vyhrazeny. Je povinností zpracovatele posoudit vhodnost produktu pro daný účel a zajistit si, aby měl k dispozici platnou verzi tohoto technického listu.			