

BMI ROOF 04

Jednoplášťová plochá střecha, hydroizolační vrstva ze dvou asfaltových pásů, bez tepelné izolace, silikát

Obvyklé použití: rodinné domy, obytné domy, administrativní budovy

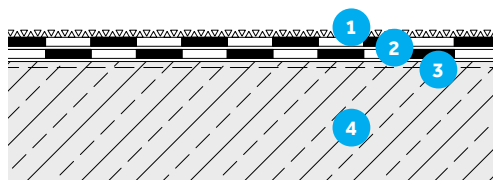
Způsob stabilizace: natavení

SKLADBA STŘEŠNÍHO PLÁŠTĚ

Číslo	Funkce	Materiál	Tloušťka (mm)	Popis
1	hydroizolační vrstva	EXPANDRIT PLUS	5,2	vrchní pás z SBS modifikovaného asfaltu, nosná vložka z netkané polyesterové rohože zesílená skleněnými vlákny, horní povrch břidličný posyp, profilace spodního povrchu, příčný přesah bez posypu
2	hydroizolační vrstva	POLAR	4,0	podkladní pás z SBS modifikovaného asfaltu, spřažená nosná vložka z polyesteru a skleněné rohože
3	přípravná vrstva	SIPLAST PRIMER	-	rychleschnoucí penetračně adhezivní nátěr na bázi xylenu, orientační spotřeba 0,3 l/m ²
4	nosná vrstva	silikátová vrstva	-	monolitická železobetonová konstrukce

DOPLŇKOVÉ MATERIÁLY

Číslo	Funkce	Materiál	Tloušťka (mm)	Popis
-	-	-	-	-



TEPELNÉ TECHNICKÉ PARAMETRY SKLADBY DLE ČSN 73 0540-2

Doporučená hodnota U: -

Požadovaná hodnota U: -

POŽÁRNÍ VLASTNOSTI SKLADBY

Požární klasifikace: B_{ROOF}(t₁) pro sklon střešního pláště do 20°

POZNÁMKY

Doporučený minimální sklon střešního pláště 3%, v případě sklonu větších než 5° (8,7 %) kontaktujte technické oddělení Icopal Vedag CZ.