



Technický list

**Parotěsný natavovací pás z SBS modifikovaného asfaltu
na beton s vrchní tepelně aktivizovatelnou vrstvou
pro lepení tepelné izolace**

VEDAGARD® ES-PLUS **BLUESPEED®**

Str. 1 z 3

Výrobce:

VEDAG GmbH s výrobnou v:

Geisfelder Straße 85 -91, D-96050 Bamberg
Huttenheimer Straße 31, D-76661 Philippsburg-Rheinsheim

Certifikace VEDAG GmbH: podle EN ISO 9001 od 1995

Výrobek:

VEDAGARD® ES - PLUS je natavovatelný parotěsný pás z SBS modifikovaného asfaltu s hliníkovou kombinovanou vložkou, která je chráněna skelnou rohoží proti hrubému betonovému podkladu. Má vrchní tepelně aktivizovatelnou vrstvu, do které se po ožehnutí plamenem pokládají střešní tepelně izolační polystyrénové desky, PUR/PIR desky kaširované minerálním vláknem, nebo střešní desky z minerálních vláken. Výroba pásu je kontrolována v souladu s DIN EN ISO 9001:2000.

Přednosti výrobku:

- odolný vůči proslápnutí a perforaci
- ideální pro následné lepení střešních desek z polystyrenu nebo minerálních vláken
- mřížkový rastr pro snadnější pokládku polystyrenu
- rychlé a bezpečné natavování vzhledem k úpravě spodní strany pásu profilováním v tzv. „BlueSpeed-Technologii“.

Oblast použití:

VEDAGARD® ES - PLUS se používá především jako parotěsná zábrana na betonovém podkladu v systému ploché střechy „Zateplená střecha“ s přímou pokládkou tepelné izolace do vrchní samolepící krycí asfaltové vrstvy po její termické aktivaci plamenem hořáku.

Způsob pokládky:

VEDAGARD® ES – PLUS se pokládá natavením na penetrovaný betonový podklad (nátěry **VEDAG® BV-extra** nebo bezrozpuštědlový **VEDATHENE® přílnavý nátěr E** s 8 cm širokými přesahy ve švech. Švy se slepují nahřátím a přitlačením. V případě funkce jako pojistná nebo zajišťovací hydroizolace se výškové stupně v přesazích a **T-styky** utěšňují lepidlem **VEDATEX® adhaesiv** nebo tmelem **VEDAGPLAST® Elastik Kitt**. **Přilepení tepelně izolačních desek následuje bezprostředně po odtavení vrchní fólie jednoduchým položením a přišlápnutím. Velikost přilepovaného dílce by neměla přesáhnout 1m², v opačném případě je třeba zabránit snížení lepivosti nadměrným ochlazením** (např. pracovat s více hořáky). Nalepení tepelné izolace (desky pro ploché střechy z EPS, PUR/PIR, min. vláken) se provádí po termické aktivaci vrchní samolepící vrstvy při teplotách nad +5°C, při nižších teplotách (doporučuje při teplotách nad -5°C do +5°C) nutno přijmout doplňující opatření (tepelnou aktivaci provádět delší dobu, po menších deskách – doporučuje se po 1 m², event. použít více hořáků, ...). Vždy platí: pro pokládku EPS a PUR/PIR desek je nutno při pokládce spálit tenkou krycí spalnou fólii a aktivovat samolepící vrstvu, při pokládce desek z minerálních vláken je nutno spálit tenkou krycí spalnou fólii a vrchní samolepící asfaltovou hmotu rozehřát až do potřebného tekutého stavu. Vždy se doporučuje před pokládkou provést nalepovací pokus v rozsahu cca 2 m².

Skladování:

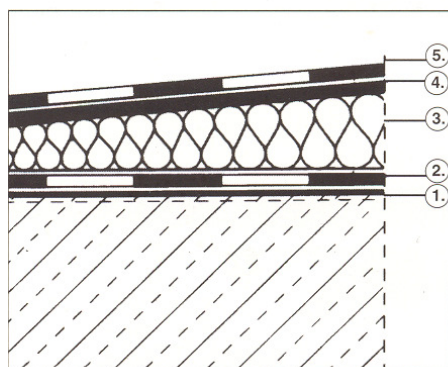
Role pásu se skladují na stojato a chrání se před vlhkostí, UV zářením a vysokými teplotami. V chladných ročních obdobích se role dopravují na staveniště ze zatepleného mezikladu až bezprostředně před zpracováním.

Popis výrobku:

| | | | |
|---------------|--|--|--|
| Spodní strana | | | SBS modifikovaný asfalt se stahovací fólií |
| Vložka | | | alkalíím odolná hliníková kombinovaná vložka se skelnou rohoží 60 g/m ² |
| Vrchní strana | | | za studena samolepicí elastomerobitumen s odtavovací fólií |

Zpracování odpadu:

Zbytky nezpracovaných rolí a pásy po skončení životnosti je nutno předat oprávněné osobě k likvidaci odpadu dle zákona č. 185/2001 Sb.. Jedná se o odpad č. 170302 - Asfaltové směsi neuvedené pod č. 170301.

Typické oblasti použití pásů:Vysvětlivky:

1. VEDAG® BV – schnell, Siplast Primer
2. VEDAGARD® ES – PLUS
3. izolační spádové desky z polystyrenu **EPS 100 S** /z min. vláken
4. VEDATOP® SU / VEDATOP® TM (na min. vlákna)
5. VEDATOP® S5 / VEDAFLEX® SP / EUROFLEX®
vrchní natavitelný pás s ochranným posypem

Upozornění:

- Doporučuje se použití navíjecí kovové trubky pro plnoplošné natavení.
- V místě „T-styků“ se provádí seříznutí rohu 2. pásu v přesahu.
- Nutno zamezit přesunu materiálu na položené parozábraně bez ochranných opatření, tak aby nedošlo k jejímu poškození.



Tabulka dat ČSN EN 13970

VEDAGARD® ES-PLUS

Vlastnosti výrobku dle ČSN EN 13970

| Vlastnosti dle ČSN EN 13970 | zkušební postup | jednotka | výsledek |
|--|----------------------------|----------|------------------|
| Zjevné vady | ČSN EN 1850 - 1 | - | žádné nedostatky |
| Délka | ČSN EN 1848 - 1 | m | ≥ 7,5 |
| Šířka | ČSN EN 1848 - 1 | m | ≥ 1,0 |
| Přímost | ČSN EN 1848 - 1 | mm/10m | ≤ 20 splněno |
| Tloušťka | ČSN EN 1849 - 1 | mm | 4,0 ± 0,2 |
| Vodotěsnost | ČSN EN 1928 | kPa | ≥ 200 |
| Vliv umělého stárnutí na propustnost vodních par μ | ČSN EN 1296 ČSN EN 1931 | - | 375000 |
| Ohebnost za nízkých teplot | ČSN EN 1109 | °C | - 15 |
| Odolnost proti stékání při zvýšené teplotě | ČSN EN 1110 | °C | +80 |
| Propustnost vodní páry μ | ČSN EN 1931 | - | 375000 |
| Tahové vlastnosti: maximální tahová síla podl/příč | ČSN EN 12311-1 | N/50 mm | 400/300** |
| Tahové vlastnosti: tažnost podl/příč | ČSN EN 12311-1 | % | 2/2** |
| Reakce na oheň | ČSN EN 13501-1 | - | třída E |

Číselné hodnoty, jsou nominální hodnoty, které podléhají statistickým kolísáním. Technické změny jsou vyhrazeny. Je povinností zpracovatele posoudit vhodnost produktu pro daný účel a zajistit si, aby měl k dispozici platnou verzi tohoto technického listu.

** hodnota je udána s povolenou odchylkou 15%



Technický servis, sklady, prodej

ICOPAL VEDAG CZ, s. r.o.

Dopraváků 749/3, 184 00 Praha 8 – Dolní Chabry
 Tel.: 220 303 730 Fax: 220 303 740
 Technici: 602 230 681, 725 712 413, 602 611 931
 e-mail: vedag@vedag.cz, technici@vedag.cz
 Prodej. sklad Morava: Na Zákopě 2, 779 00 Olomouc - Chválkovice
 Tel. : 220 303 730 e-mail: vedag.olomouc@vedag.cz
 Prodejní sklad Litvínov: 436 70 Litvínov – Záluží 1
 Tel. : 476 166 163, Fax: 476 162 113 e-mail: vedag.litvinov@vedag.cz
 internet: www.vedag.cz